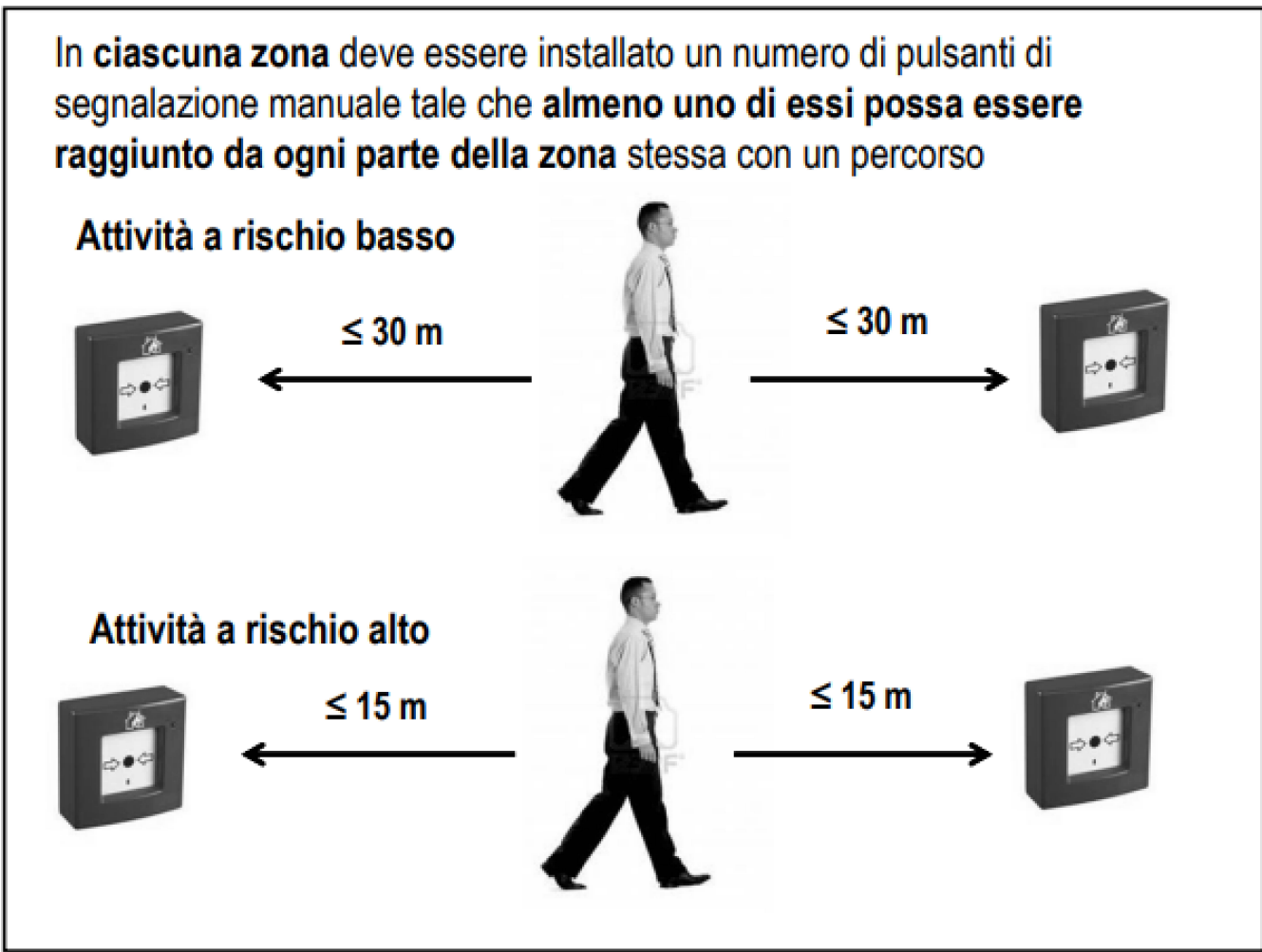
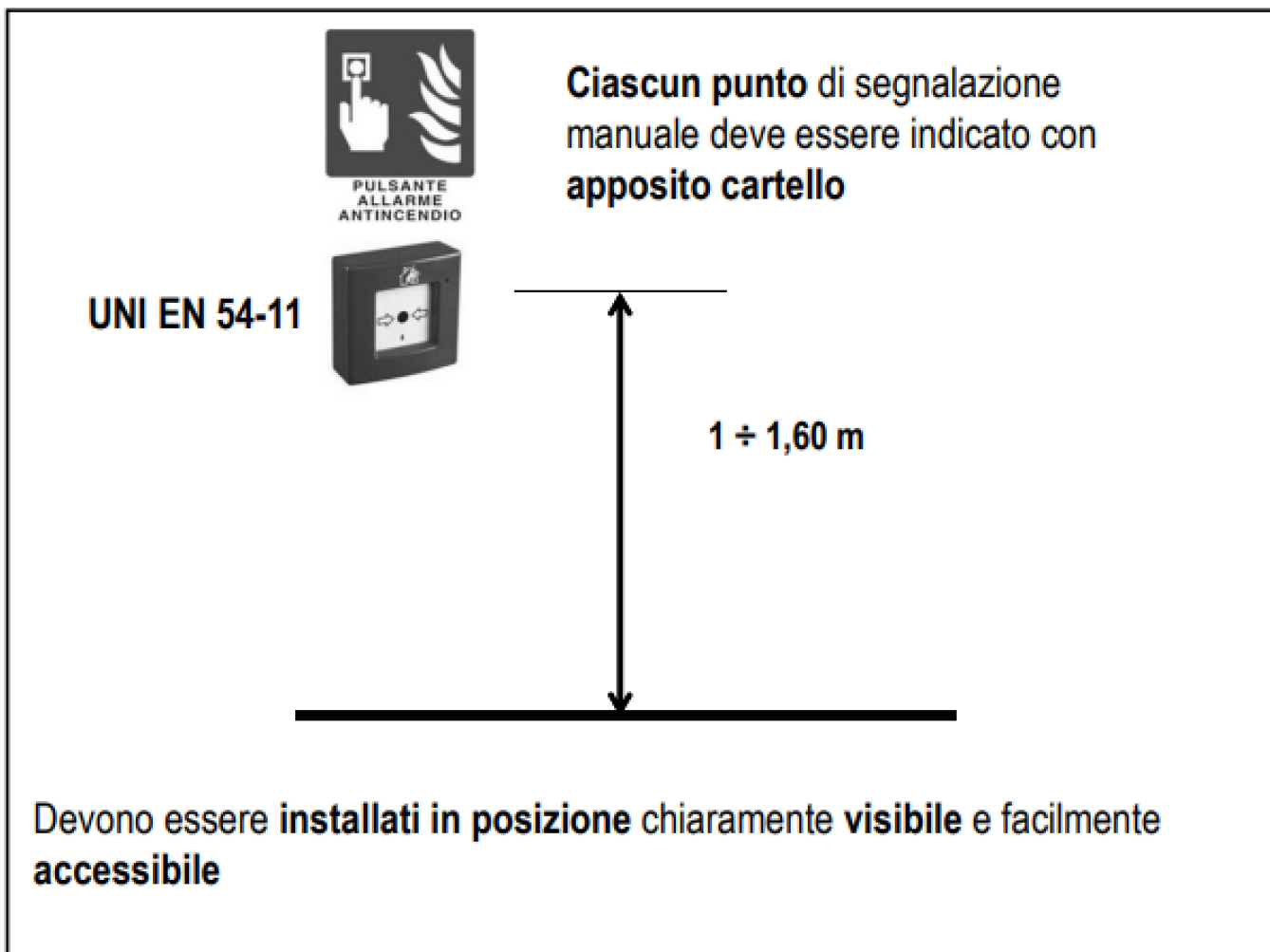
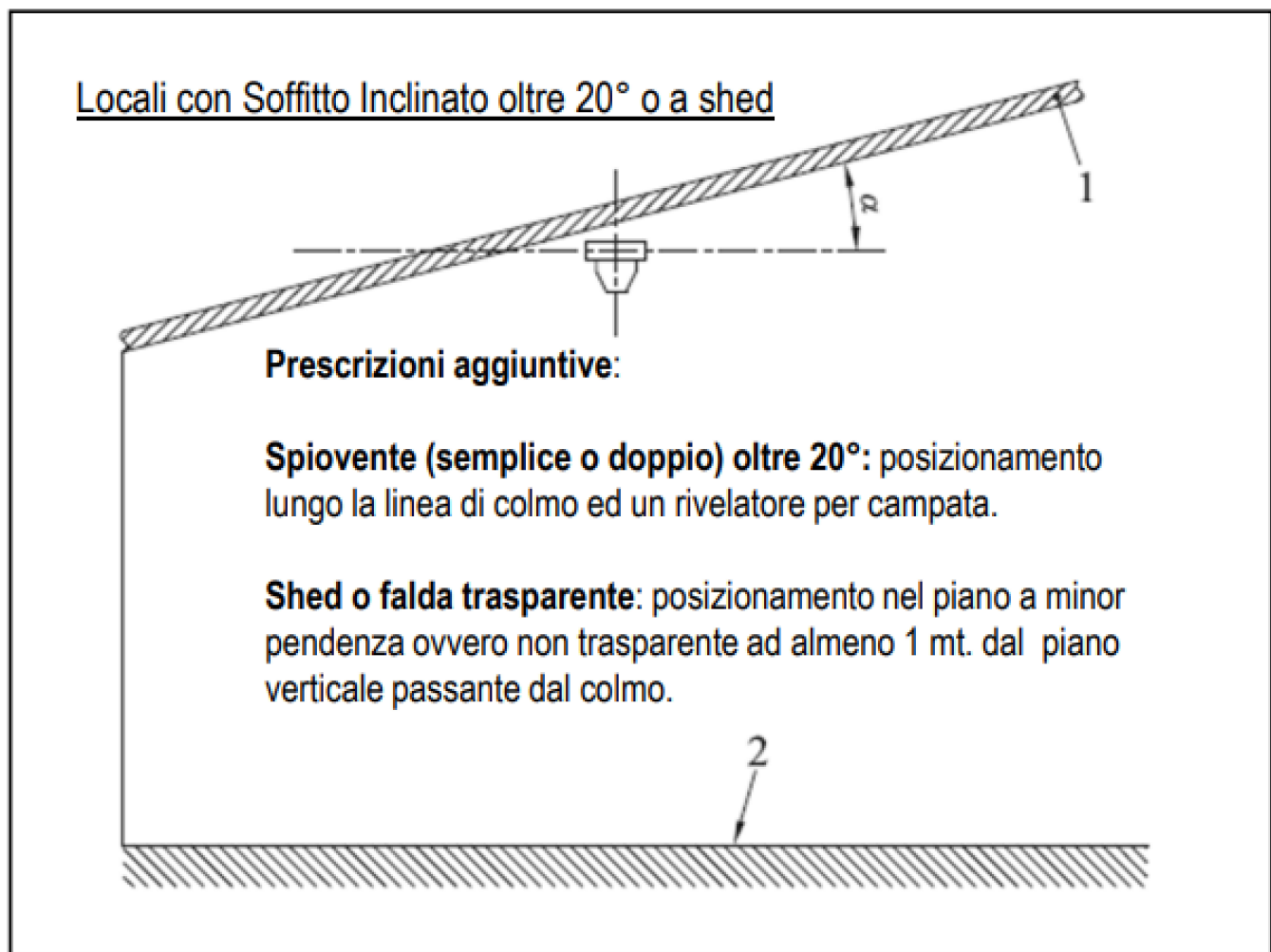
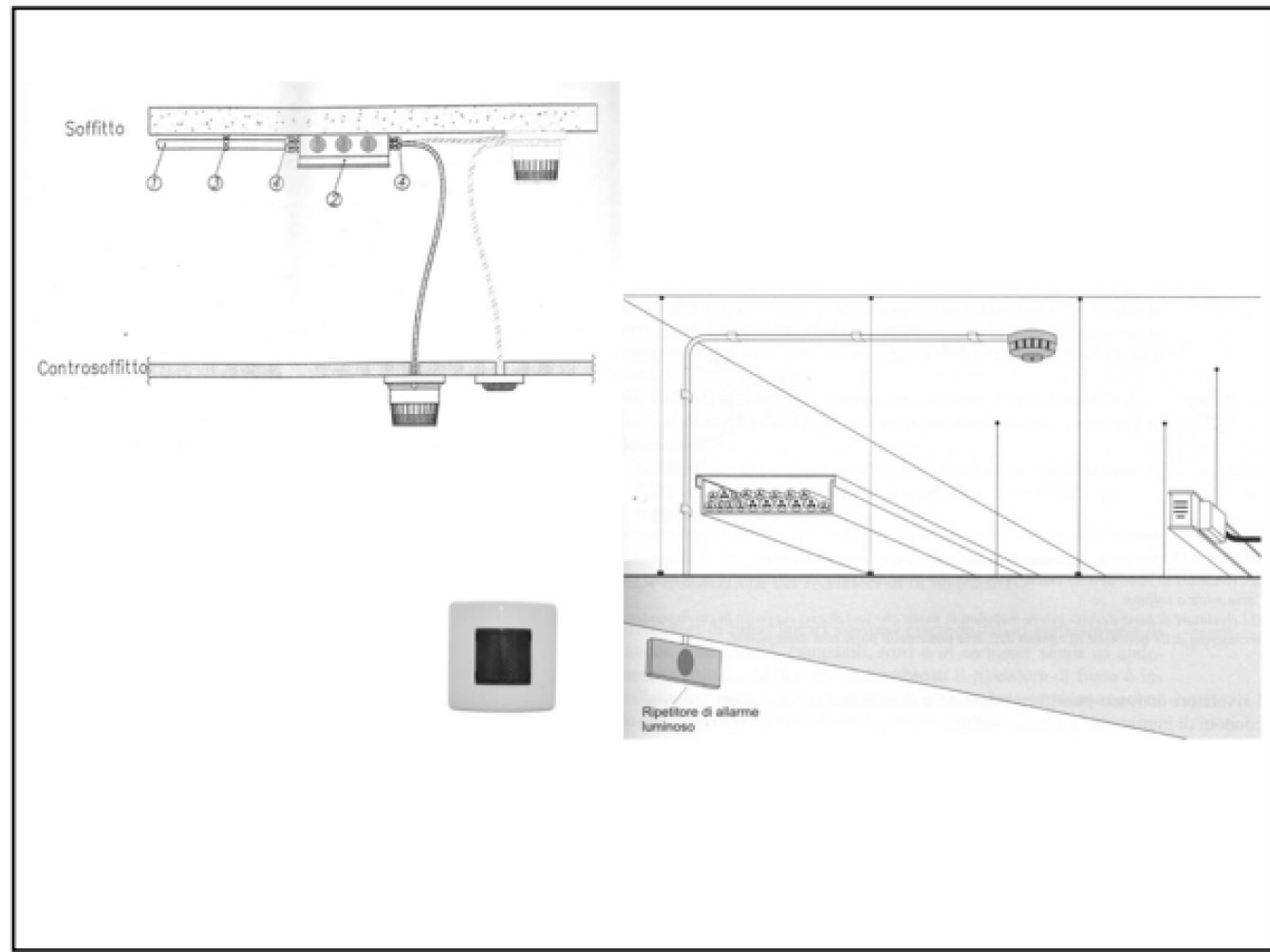
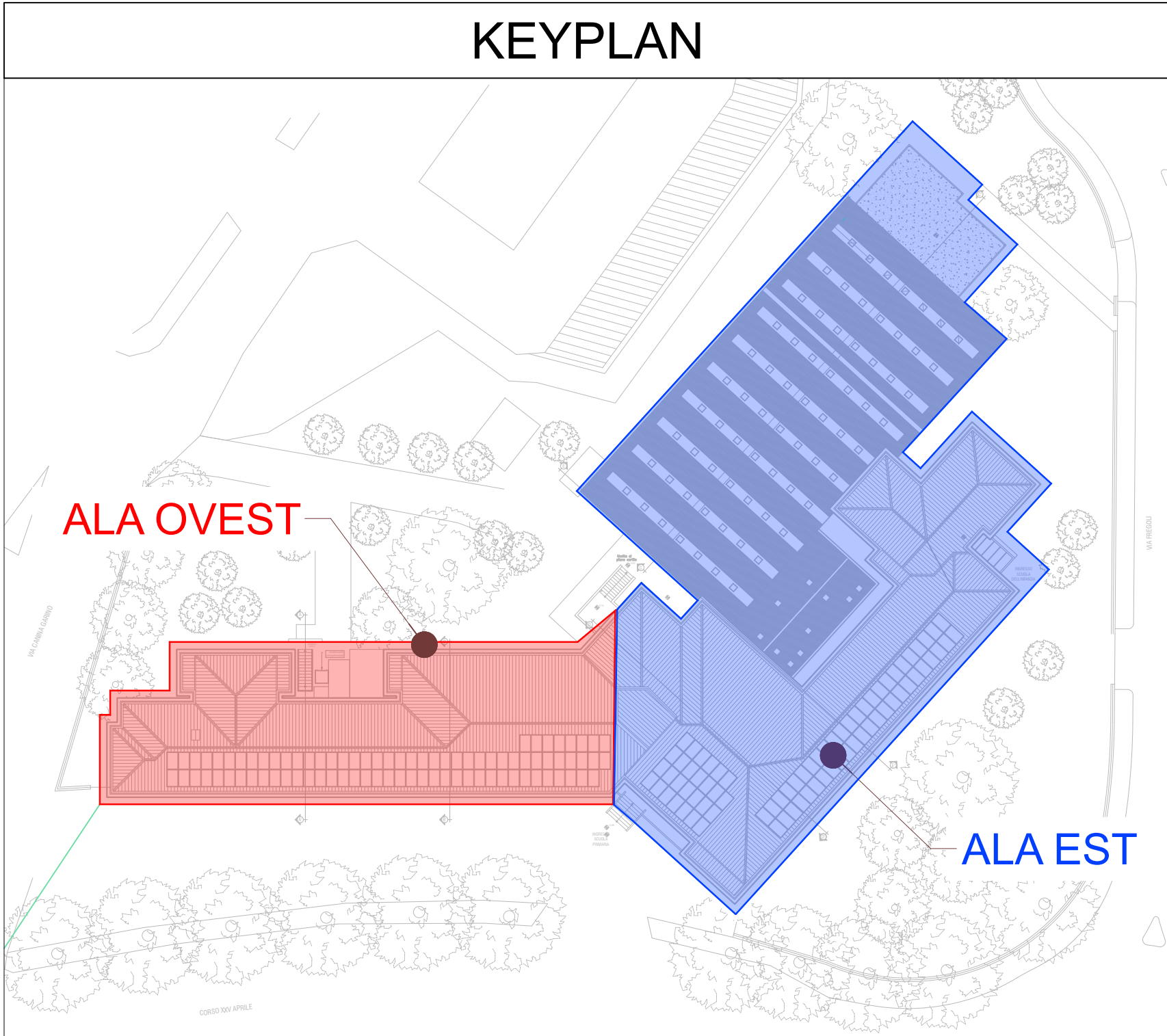
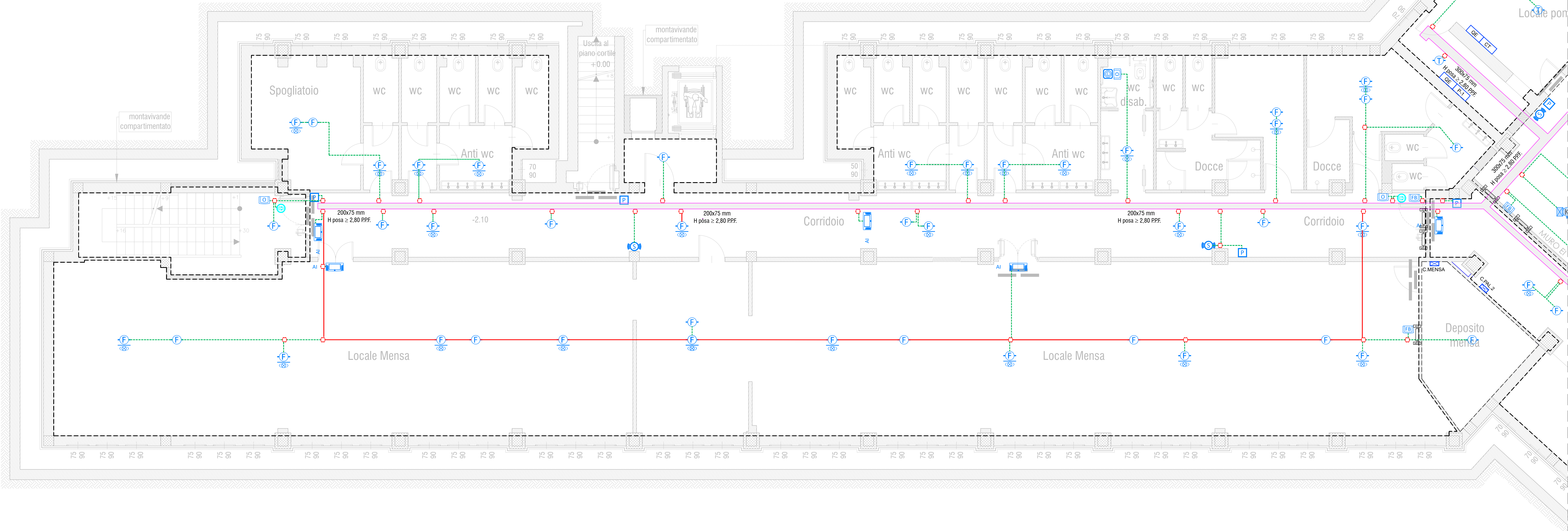


LEGENDA E TABELLE DERIVAZIONI TIPICHE - IMPIANTO RIVELAZIONE INCENDIO E GAS				
SIMBOLO	DESCRIZIONE	TUBAZIONI	CAVI	DETTAGLI
	CENTRALE RIVELAZIONE INCENDI A 1, 2 o 4 LOOP Tipo TFA1-196, TFA2-596, TFA4-1192	Tubazione PVC Autostringente secondo EN 61386-2/2/2 Diametro min. 20mm A Vista e/o Sottostacca (Segnale) Diametro min. 20mm A Vista e/o Sottostacca (Segnale)	- Con cavo 120/90/36 3x0,5 mm ² V2 30-105 V2 - Con cavo 120/90/36 3x0,5 mm ² V2 30-105 V2 - Con cavo 120/90/36 3x0,5 mm ² V2 30-105 V2	ALIMENTAZIONE PRIMARIA - SECONDARIA CONTINUA TRACCE ALLEG EVIDENZE INSTALLAZIONI
	COMUNICATORE IP, LAN WAN EMAIL DNS SNTP MODBUS Tipo TFMET	Tubazione PVC Autostringente secondo EN 61386-2/2/2 Tipo TFCOM	- Con cavo 120/90/36 3x0,5 mm ² V2 30-105 V2 - Con cavo 120/90/36 3x0,5 mm ² V2 30-105 V2	COMUNICAZIONE TELEFONICA
	COMBINATORE TELEFONICO, PSTN GSM 4G EN54-21 Tipo TFCOM	Tubazione PVC Autostringente secondo EN 61386-2/2/2 Tipo TFCOM	- Con cavo 120/90/36 3x0,5 mm ² V2 30-105 V2 - Con cavo 120/90/36 3x0,5 mm ² V2 30-105 V2	COMUNICAZIONE TELEFONICA
	STAZIONE DI ALIMENTAZIONE INDIRIZZATA, 24Vdc 5A EN54 Tipo TTPS-5	Tubazione PVC Autostringente secondo EN 61386-2/2/2 Diametro min. 20mm A Vista e/o Sottostacca (Segnale) Diametro min. 20mm A Vista e/o Sottostacca (Segnale)	- Con cavo 120/90/36 3x0,5 mm ² V2 30-105 V2 - Con cavo 120/90/36 3x0,5 mm ² V2 30-105 V2	GRUPPO ALIMENTAZIONE TTPS-5
	RIVELATORE OTTICO DI FUMO CON BASE, INSTALLATO IN AMBIENTE Tipo TFDA-S1 + TFBASE01	Tubazione PVC Autostringente secondo EN 61386-2/2/2 Diametro min. 20mm A Vista e/o Sottostacca (Segnale)	- Con cavo 120/90/36 3x0,5 mm ² V2 30-105 V2 - Con cavo 120/90/36 3x0,5 mm ² V2 30-105 V2	RIVELATORE TPA-1
	RIVELATORE OTTICO DI FUMO CON BASE, IN CONTROSOFFITTO Tipo TFDA-S1 + TFBASE01 + TFRUP-R	Tubazione PVC Autostringente secondo EN 61386-2/2/2 Diametro min. 20mm A Vista e/o Sottostacca (Segnale)	- Con cavo 120/90/36 3x0,5 mm ² V2 30-105 V2 - Con cavo 120/90/36 3x0,5 mm ² V2 30-105 V2	RIVELATORE TPA-1
	RIVELATORE OTTICO DI FUMO CON KIT VENTURI, INSTALLATO SU CANALE CDZ Tipo TFDA-S1 + TFDA-DUCT + TTTUBO-DUCT60	Tubazione PVC Autostringente secondo EN 61386-2/2/2 Diametro min. 20mm A Vista e/o Sottostacca (Segnale)	- Con cavo 120/90/36 3x0,5 mm ² V2 30-105 V2 - Con cavo 120/90/36 3x0,5 mm ² V2 30-105 V2	-
	RIVELATORE DI TEMPERATURA CON BASE Tipo TFDA-TR1 + TFBASE01	Tubazione PVC Autostringente secondo EN 61386-2/2/2 Diametro min. 20mm A Vista e/o Sottostacca (Segnale)	- Con cavo 120/90/36 3x0,5 mm ² V2 30-105 V2 - Con cavo 120/90/36 3x0,5 mm ² V2 30-105 V2	RIVELATORE TPA-1
	RIVELATORE LINEARE IR TRAMETTITORE E RICEVITORE, FINO A 120m Tipo TFB0-3000 120 + TFM10	Tubazione PVC Autostringente secondo EN 61386-2/2/2 Diametro min. 20mm A Vista e/o Sottostacca (Segnale)	- Con cavo 120/90/36 3x0,5 mm ² V2 30-105 V2 - Con cavo 120/90/36 3x0,5 mm ² V2 30-105 V2	RIVELATORE LINEARE TFB0-3000 (120 + 600/1000) RICEVITORE TFM10
	PULSANTE MANUALE DI ALLARME INCENDIO, CON VETRO RIPRISTINABILE Tipo TFCP	Tubazione PVC Autostringente secondo EN 61386-2/2/2 Diametro min. 20mm A Vista e/o Sottostacca (Segnale)	- Con cavo 120/90/36 3x0,5 mm ² V2 30-105 V2 - Con cavo 120/90/36 3x0,5 mm ² V2 30-105 V2	PULSANTE TFCP-1
	SIRENA ALLARME INCENDIO CON FLASH, BITONALE, DA LOOP Tipo TTHES02	Tubazione PVC Autostringente secondo EN 61386-2/2/2 Diametro min. 20mm A Vista e/o Sottostacca (Segnale)	- Con cavo 120/90/36 3x0,5 mm ² V2 30-105 V2 - Con cavo 120/90/36 3x0,5 mm ² V2 30-105 V2	SIRENA TTHES-1
	PANNELLO DI SEGNALEZIONE OTTICO-ACUSTICA,BITONALE, DA LOOP Tipo TTPANM-AI + TFB0X-P	Tubazione PVC Autostringente secondo EN 61386-2/2/2 Diametro min. 20mm A Vista e/o Sottostacca (Segnale)	- Con cavo 120/90/36 3x0,5 mm ² V2 30-105 V2 - Con cavo 120/90/36 3x0,5 mm ² V2 30-105 V2	PANNELLO TTPAN-1
	SIRENA ALLARME INCENDIO CON FLASH, AUTOALIMENTATA DA ESTERNO Tipo TTES01	Tubazione PVC Autostringente secondo EN 61386-2/2/2 Diametro min. 20mm A Vista e/o Sottostacca (Segnale)	- Con cavo 120/90/36 3x0,5 mm ² V2 30-105 V2 - Con cavo 120/90/36 3x0,5 mm ² V2 30-105 V2	-
	DISPOSITIVO DI SEGNALEZIONE OTTICO EN54-23 IP65 Tipo TFL20W	Tubazione PVC Autostringente secondo EN 61386-2/2/2 Diametro min. 20mm A Vista e/o Sottostacca (Segnale)	- Con cavo 120/90/36 3x0,5 mm ² V2 30-105 V2 - Con cavo 120/90/36 3x0,5 mm ² V2 30-105 V2	-
	ELETTROMAGNETE 100Kg PER PORTA REI, CON PULSANTE E CONTROPIASTRA Tipo TFEEL-100	Tubazione PVC Autostringente secondo EN 61386-2/2/2 Diametro min. 20mm A Vista e/o Sottostacca (Segnale)	- Con cavo 120/90/36 3x0,5 mm ² V2 30-105 V2 - Con cavo 120/90/36 3x0,5 mm ² V2 30-105 V2	-
	MODULO 1 INGRESSO Tipo TFM10	Tubazione PVC Autostringente secondo EN 61386-2/2/2 Diametro min. 20mm A Vista e/o Sottostacca (Segnale)	- Con cavo 120/90/36 3x0,5 mm ² V2 30-105 V2 - Con cavo 120/90/36 3x0,5 mm ² V2 30-105 V2	-
	MODULO 1 USCITA RELE' Tipo TFM01	Tubazione PVC Autostringente secondo EN 61386-2/2/2 Diametro min. 20mm A Vista e/o Sottostacca (Segnale)	- Con cavo 120/90/36 3x0,5 mm ² V2 30-105 V2 - Con cavo 120/90/36 3x0,5 mm ² V2 30-105 V2	-
	DISPOSITIVO ATTUAZIONE GESTIONE UTENZE 230V AC Tipo TPRELE-230	Tubazione PVC Autostringente secondo EN 61386-2/2/2 Diametro min. 20mm A Vista e/o Sottostacca (Segnale)	- Con cavo 120/90/36 3x0,5 mm ² V2 30-105 V2 - Con cavo 120/90/36 3x0,5 mm ² V2 30-105 V2	-
	MODULO GESTIONE ATTIVAZIONE CON FEEDBACK (STF, UTA, EFC, AUTOMAZIONI) Tipo TFM21F8	Tubazione PVC Autostringente secondo EN 61386-2/2/2 Diametro min. 20mm A Vista e/o Sottostacca (Segnale)	- Con cavo 120/90/36 3x0,5 mm ² V2 30-105 V2 - Con cavo 120/90/36 3x0,5 mm ² V2 30-105 V2	-
	MODULO 2 USCITA RELE' Tipo TFM21	Tubazione PVC Autostringente secondo EN 61386-2/2/2 Diametro min. 20mm A Vista e/o Sottostacca (Segnale)	- Con cavo 120/90/36 3x0,5 mm ² V2 30-105 V2 - Con cavo 120/90/36 3x0,5 mm ² V2 30-105 V2	-
	MODULO 2 INGRESSI 4-20mA Tipo TFM420MA	Tubazione PVC Autostringente secondo EN 61386-2/2/2 Diametro min. 20mm A Vista e/o Sottostacca (Segnale)	- Con cavo 120/90/36 3x0,5 mm ² V2 30-105 V2 - Con cavo 120/90/36 3x0,5 mm ² V2 30-105 V2	-
	RIVELATORE IP55 DI GAS PER METANO (CH4) Tipo TFDG-PK MET	Tubazione PVC Autostringente secondo EN 61386-2/2/2 Diametro min. 20mm A Vista e/o Sottostacca (Segnale)	- Con cavo 120/90/36 3x0,5 mm ² V2 30-105 V2 - Con cavo 120/90/36 3x0,5 mm ² V2 30-105 V2	-
	LINEE IN TUBO PVC Ø 25 MMQ PER CAVO LOOP : - LOOP DI RIVINCENDI: Cavo 2x1,5mmq tw-wsch CEI 20-105, marcatura CPR LINEE IN TUBO PVC Ø 32 MMQ CHE INCLUDE LOOP E/O: - ALIMENTAZIONE 24V RIVINCENDI: Cavo 2x2,5mmq CEI 20-105 V2 Tipo TFCF-2X25 CPR - BUS RS485 RIVINCENDI: Cavo 2x1,5+2x1mmq tw-wsch CEI 20-105 V2 Tipo TFCF-BUS485 - LINEA DI RIVGAS: Cavo 2x1,5+2x1,5mmq tw-wsch CEI 20-105 V2 Tipo 24TFCF-2X355 CPR	-	-	-



LEGENDA	
SIMBOLO	DESCRIZIONE
	Serranda tagliafuoco (previste nel progetto impianti meccanici)
	Compartimento di separazione



REGIONE PIEMONTE
COMUNE DI ASTI

PROGETTO ESECUTIVO

Progettazione Esecutiva relativa a lavori di adeguamento sismico, riqualificazione energetica, abbattimento delle barriere architettoniche e messa in sicurezza edificio della Scuola Primaria - Rio Croso
sita in Corso XXV Aprile n° 151
nel Comune di Asti (14100 - AT)

CUP G31F19000170001
PNRR - Missione 4 - Componente 1 - Investimento 3.3
Finanziato dall'Unione Europea - NextGenerationEU

IMPIANTI ELETTRICI SPECIALI
IMPIANTO RIVELAZIONE E SEGNALEZIONE INCENDI
PIANO SEMINTERRATO - ALA OVEST

1:50

DATA:	15 MAGGIO 2023	PROGETTO ESECUTIVO
REVISIONE:		

CAPOGRUPPO RTP - PROGETTISTA:
Arch. Alberto Vaccaro
Piazza Dante n. 1,
15020 - Solonghello (AL)
Tel. +39 0141 939111
E-Mail PE.C. -
albertovaccaro@pec.albertovaccaro.com

COMMITTENTE:
Comune di Asti
Piazza San Secondo, 1
14100 Asti (AT)
Tel. (+39) 0141 939111
P.IVA 00723600950
P.E.C. - protocollo.comune@pec.it

AT-RC_EDS_ES_TAV.IMP_03.1